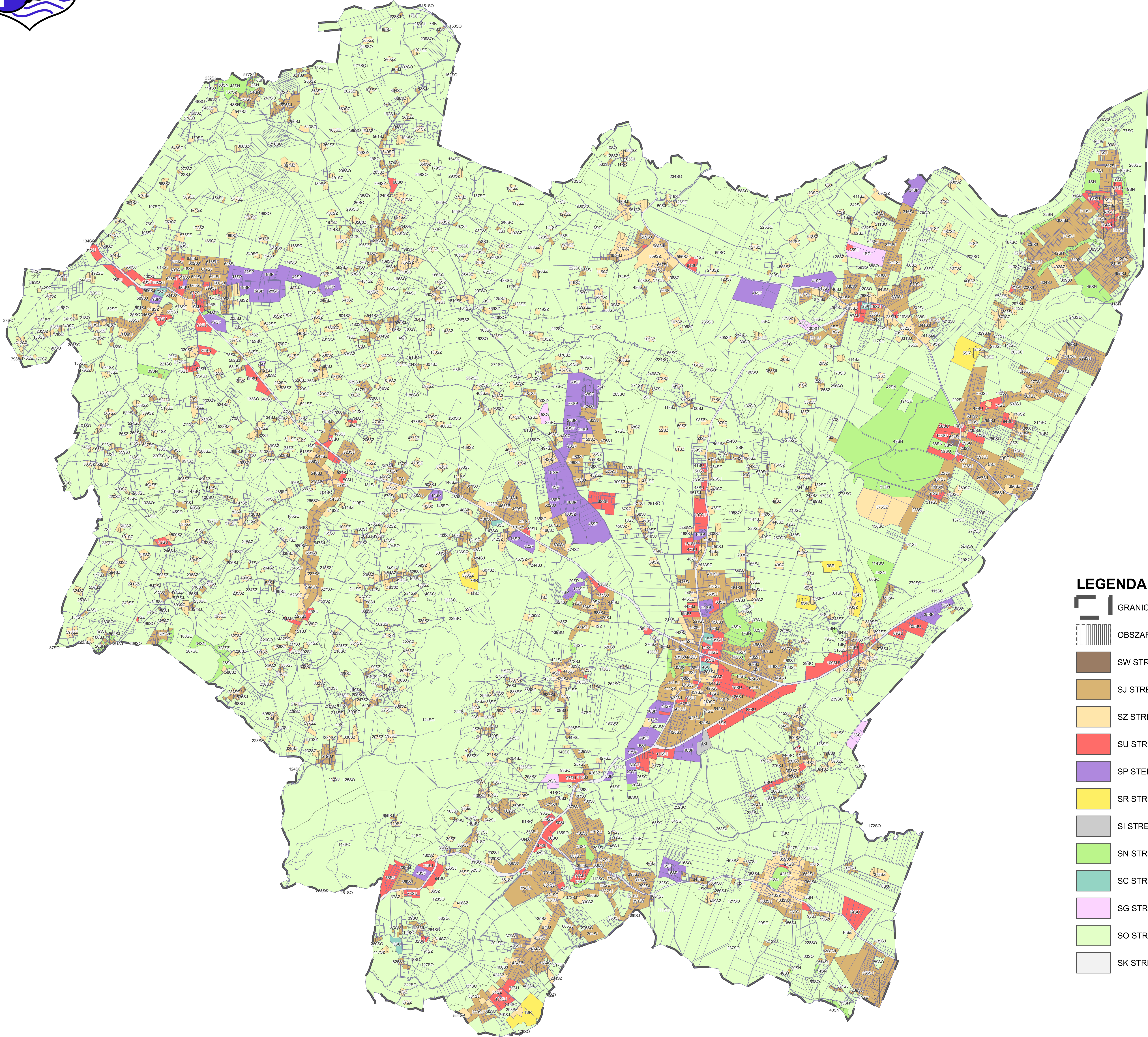




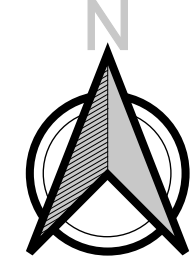
RYSUNEK NR 1. PLAN OGÓLNY GMINY PRZODKOWO

STREFY PLANISTYCZNE, SKALA 1: 15 000



LEGENDA

- GRANICA GMINY
- OBSZAR UZUPEŁNIENIA ZABUDOWY
- SW STREFA WIELOFUNKCYJNA Z ZABUDOWĄ WIELORODZINNĄ
- SJ STREFA WIELOFUNKCYJNA Z ZABUDOWĄ JEDNORODZINNĄ
- SZ STREFA WIELOFUNKCYJNA Z ZABUDOWĄ ZAGRODOWĄ
- SU STREFA USŁUGOWA
- SP STREFA GOSPODARCZA
- SR STREFA PRODUKCJI ROLNEJ
- SI STREFA INFRASTRUKTURY
- SN STREFA ZIELENI I REKREACJI
- SC STREFA CMENTARZY
- SG STREFA GÓRNICICTWA
- SO STREFA OTWARTA
- SK STREFA KOMUNIKACYJNA



1:15 000

0 0,5 1 1,5 km

Pochodzenie granic działek ewidencyjnych z państwowego zasobu geodezyjnego i kartograficznego ze zbioru danych bazy danych EGBiB
wydanego przez Starostwo Powiatowe w dniu 28.02.2025
(licencja nr G.6642.1053.2025.AB.2208.P)

Układ odniesienia: PL-ETRF89, układ wsp. płaskich: PL-2000 strefa 6

maj 2026